



永磁變頻系列

TMV Series

SWAN 與您一同

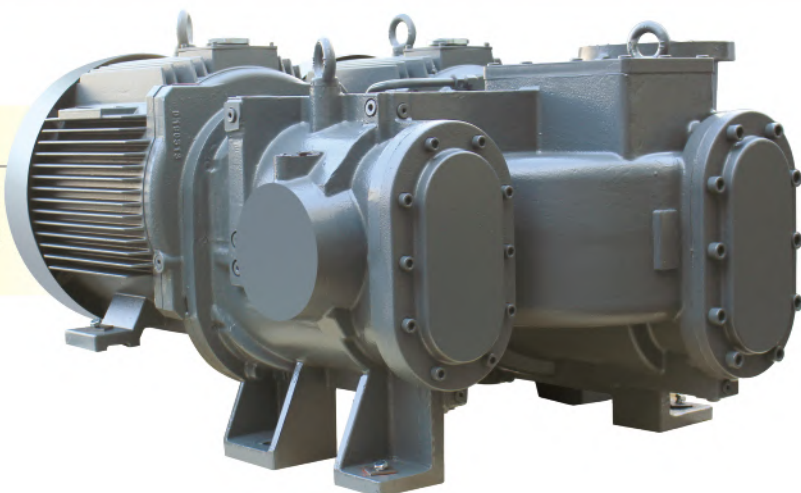
追求進步的熱情
永續經營的理念

科技一代一代的開發，技術一步一步的提升，改善產品的性能，效率、信賴，耐久與方便，增加生產力，減少能源消耗



雙段雙馬達永磁變頻

雙段雙馬達的開發，當需求風量變化，或使用不同壓力時皆能保持最佳化，大幅提升能效。



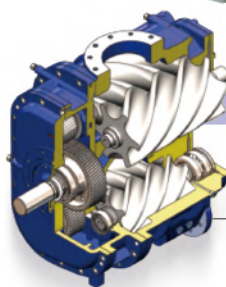
同軸單段永磁變頻

永磁同軸的設計，節省空間，減少連結損失。



永磁變頻

永磁馬達的高效率加上更寬廣低轉速的變頻範圍。



雙段永磁變頻

等壓、等溫壓縮理論的實踐，能效提升。



變頻式空壓機

配合調變轉速工廠用氣量的大變化。



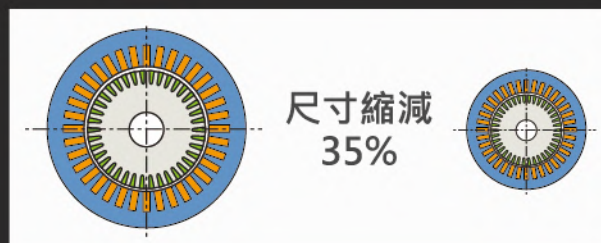
螺旋式空壓機

低震動、低噪音，減少了磨損件；不必基礎；節省空間，取代水冷往復式空壓機。

高性能的永磁體 媲美IE4馬達的高效率

更寬廣的變頻範圍：30%~100%，低轉速節能更明顯，永磁馬達體積更小，比一般馬達減少35%，節省空間也更好配置！

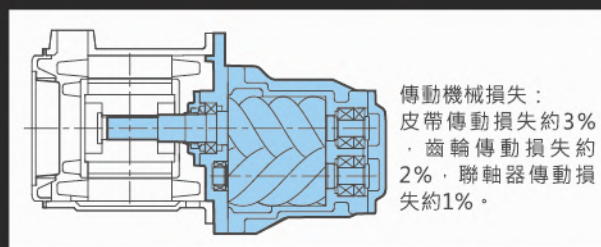
F級絕緣的耐高溫設計，65K低工作溫昇，確保永磁性能，使用更可靠、更放心、壽命更長。



永磁同軸

永磁同軸設計，減少聯軸的機械損失，提高壓縮機效率，也減省馬達軸承的維護。

縮小20%空壓機的體積；空間的運用更有效益。



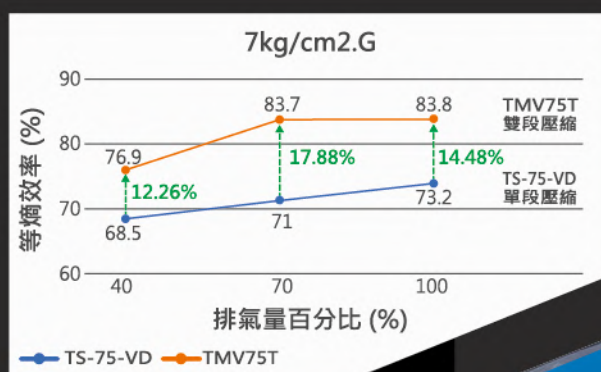
永磁同軸雙段雙馬達

雙段等壓壓縮，降低壓縮比，減少密封滲漏，提高容積效率。

雙段壓縮，級間冷卻，近於等溫壓縮，減少熱損失，提高壓縮效率。

傳統雙段齒輪變速設計，僅在設定壓力時有最佳的壓縮效率，一旦用氣量或壓力變化時便不易維持最佳效率。

雙段雙馬達變頻設計，即使用氣量變化，第一段壓力仍保持在最佳值，不僅滿載時高效率運轉，任何變頻亦能維持高效率。



高性能、易操作 簡單維護的完美呈現



1

進氣濾清器

大流量，低壓損，雙層設計，降低進氣噪聲。

2

變頻控制器

無段調速配合需求穩定壓力。



3

進氣控制閥

大流量，低壓差，作動速度確實。



4

油氣分離桶

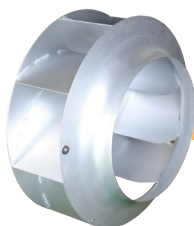
強化油氣渦旋預濾，油氣分離效率顯著，上蓋易拆式設計，更換油氣分離器，更省時省力。



5

離心式風扇

高風量確保冷卻，低噪音，較軸流扇低3dB(A)。內轉子風扇，馬達不承受熱風，沒有高溫易損風險。



6

空/油冷卻器

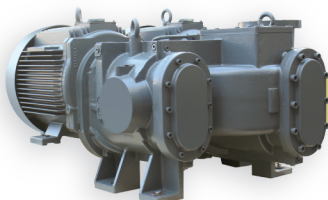
直立式設計，日常清潔、維護，洩油都容易。



7

永磁雙段高效率機體

水平配置，減少振動，降低噪音，增加壽命，同軸設計，提高效率，減少維護。



累積60多年專業與經驗，我們深知客戶的要求不僅是高性能，更是信賴與安心

永磁同軸作為TMV系列的強力心臟，並整合各項高功能組件：進氣濾清器、進氣控制閥、油氣分離桶、離心式風扇、空/油冷卻器、變頻器、電器控制、管路...等協調有序的共同工作。提供客戶信賴與安心。



※ 圖示僅供參考，機組件呈現方式會依實際馬力有所不同

專業服務

我們提供專業的技術支援及完善的售後服務，為客戶量身打造的空壓整合系統。

維護簡單 安全保障

同軸的設計，
使維護工作更簡單、更省時

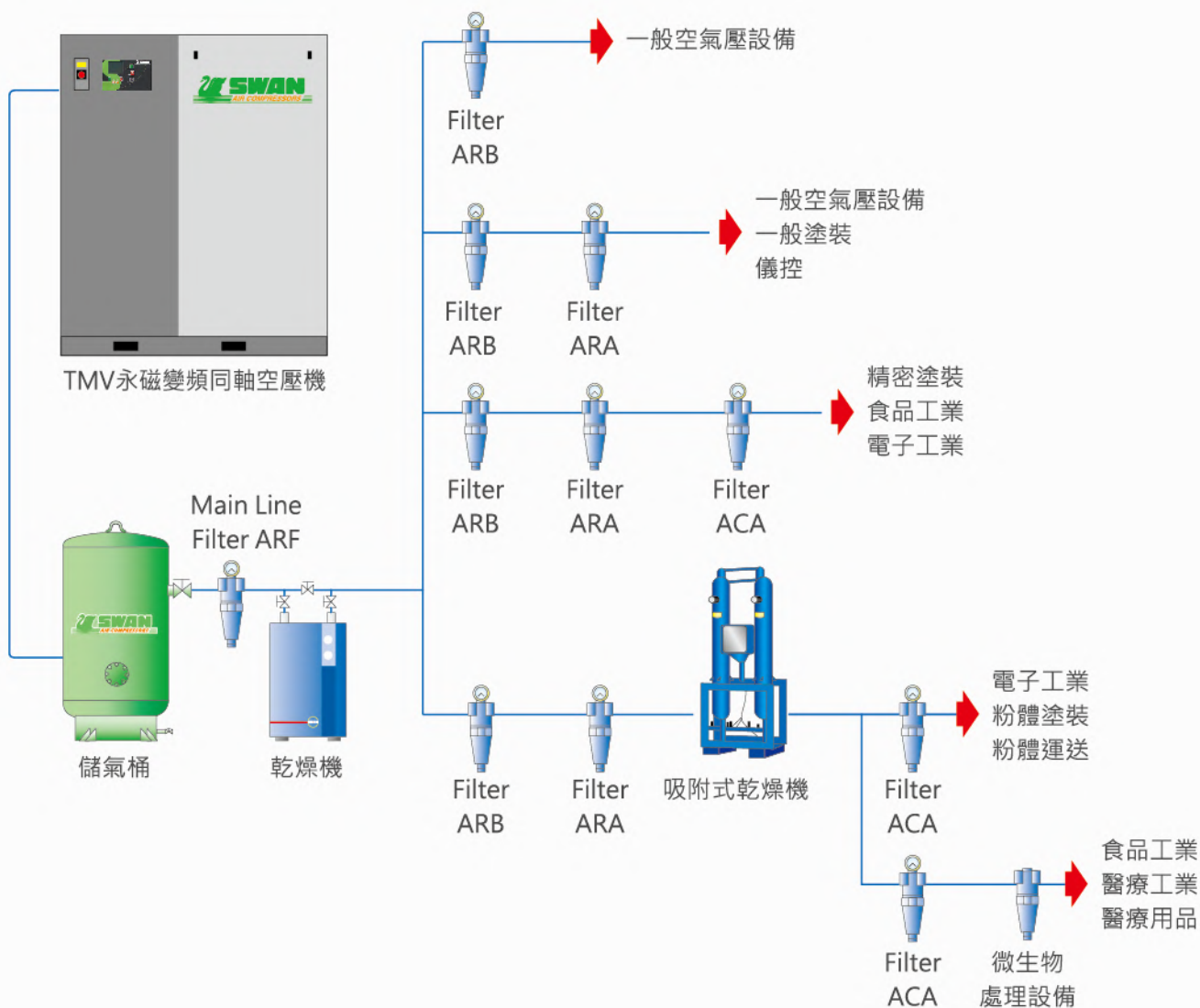
無須更換或調整皮帶，不必擔心齒輪損壞，也沒有馬達軸承須更換油脂的問題。直立式冷卻器及掃除孔的方便設計，冷卻器日常清潔快速及洩除廢油的工作，確實又簡單！

電控箱IP54防水防塵設計。獨立的電控箱冷卻扇，確保電器元件冷卻。電磁接觸器能保證即停斷電的安全性。



空氣清淨化系統

因應客戶不同的用途，不同的清淨化需求，提供不同等級的過濾系統



※ 清淨化設備需依壓縮空氣需求品質而調整，實際配置建議請洽詢本公司

TMV Series

型式	吸氣條件	排氣溫度 (°C)	排氣壓力 (kg / cm ²)	排氣量 (m ³ / min)	額定馬力 (kW / HP)	噪音值 (dB(A))	傳動方式	外型尺寸 L x W x H (mm)
TMV15	1 Atm. 2~40 °C	≤ 進氣溫度 +13 °C	7 / 8 / 10	2.4 / 2.2 / 2.1	15 / 20	70	單段同軸	1020 x 1020 x 1275
TMV22				3.8 / 3.5 / 2.9	22 / 30	70		1145 x 1190 x 1575
TMV37				6.5 / 6.4 / 5.2	37 / 50	74		1220 x 1250 x 1775
TMV37T	1 Atm. 2~40 °C	≤ 進氣溫度 +13 °C	7 / 8 / 10	7.2 / 6.8 / 5.9	37 / 50	71	雙段雙馬達 同軸	1780 x 1310 x 1680
TMV75T				16.5 / 15.5 / 13.7	75 / 100	71		2335 x 1600 x 2140
TMV110T				23.6 / 22.3 / 19.9	110 / 150	73		1485 x 2770 x 1990
TMV160T				33 / 32 / 29	160 / 215	78		2950 x 1600 x 2300

※ 本公司不斷研究改進，規格如有變更，恕不另行通知





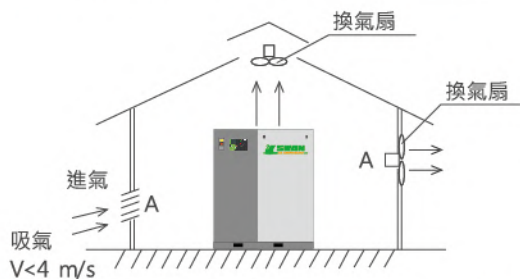
空壓機的家： 舒適住房原則

- 1 空壓機房須防雨及防日曬。
- 2 選擇在相對濕度小，空氣潔淨、通風良好，遠離不良氣體或腐蝕物質的地方，並應將進氣溫度控制於允許範圍以防止高溫跳機或潤滑油低溫凝結。
- 3 灰塵雜質較多的地方，須加裝防塵過濾網。
- 4 機房應安裝於硬質平面上，有效降低運作時機體震動並與牆壁保留100公分以上距離，有效散熱。

⚠ 無法滿足上述條件時

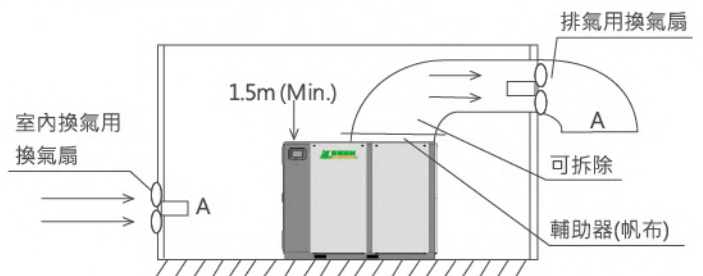
- 1 確認有足夠的進氣口、排氣口。
- 2 必須使用通風扇或排氣導罩來確保足夠的散熱。

A. 無導風管型



- 1 將通風扇安置於空壓機排氣口之上方並將進氣口安裝於低處。
- 2 在進氣口端的開放處，風速應低於2M/s。

B. 導風管型



- 1 在導風管吸氣口和空壓機排氣口的距離(H)，應設置輔助器並保持在200mm-300mm之間，以確認風扇的啟停動作。
- 2 在進氣口端的開放處，風速應低於2M/s。

螺旋式空壓機必要換氣風量(未含乾燥機)

整機額定功率	kW	11	15	18	22	30	37	45	55	75	90	110
換氣風量(無導風管)	m ³ /min	110	150	180	220	300	370	450	550	750	900	1100
通風開口大小(無導風管)	m ²	0.50	0.69	0.90	1.12	1.37	1.80	2.05	2.50	3.40	4.10	5.00
換氣風量(有導風管)	m ³ /min	40	60	80	100	120	135	157	192	262	314	384
通風開口大小(有導風管)	m ²	0.18	0.26	0.34	0.43	0.52	0.58	0.69	0.84	1.15	1.37	1.68

SWAN設計、製造空氣壓縮機，為符合客戶需求；因此我們仔細的看、認真的聽、用心的想，提供最接近客戶所需的產品。

超過60年，客戶的聲音、客戶的觀點，一直是我們產品開發的重要依據。



東正鐵工廠股份有限公司

www.swanair.com.tw

台北營業所：248018 新北市五股區五權五路43號 TEL:02-2299-1285 FAX:02-2298-2296

台中營業所：402026 台中市南區大慶街二段16號 TEL:04-2261-2135 FAX:04-2261-5465

台南營業所：710005 台南市永康區中正南路635號 TEL:06-253-9848 FAX:06-253-9849