



# AIR COMPRESSOR

雙級螺旋式空氣壓縮機



節能

讓地球永見碧海藍天





# AIR COMPRESSOR

## 雙級螺旋式空氣壓縮機

Reliable

Conserve Energy

High Efficiency



### 免費空壓機？

空壓機的運轉成本，以電費成本所佔比例最高，約為總成本之80%，若一部空壓機運轉10年，則空壓機的購置成本約只佔總成本的5-10%而已，所以若能提高空壓機效率5%，其購機費用等於“0”！

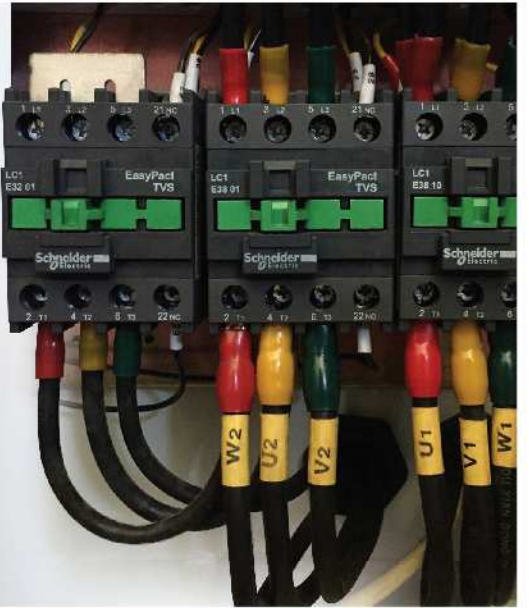
而Ktec空壓機，不僅高於競爭者5%而已，其優越穩定的性能，傳統螺旋式空壓機已難望其項背。

### Ktec二段式空壓機

Ktec空壓機高效率系列，突破傳統窠臼，領先業界，以二段壓縮優異的設計，使空壓主機在最優異的尖端速度下運轉，壓縮比降低使回風更少，操作溫度降低，壓縮效率大幅提升，單位產氣耗能更低。

高科技設計和加工技術及超越ISO標準的品質要求，使Ktec二段式空壓機性能保證卓越，我們以提供產業界最經濟的壓縮空氣氣源，捍衛地球環保為職志。

- 能源成本80%
- 購置成本5-10%
- 保養成本8%
- 修理成本1-2%



# 可靠 安全



RELIABLE

## 馬達

- \* F級溫升保護
- \* IP 55防水防塵
- \* 4級低轉速馬達  
轉速慢、壽命長
- \* 1:1直接傳動，  
沒有齒輪，沒有皮帶，  
不打滑，不斷裂，  
運轉平穩，可靠安全。
- \* 全系列配備 $\geq$ IE3等級  
高效率馬達

## 空壓機

- \* 轉子大，轉速慢，  
磨耗降低！
- \* 雙級壓縮，壓縮比較小，  
回風量少，壓縮效率高！
- \* 雙級壓縮，  
降低每一段軸承負載，  
使用壽命長！
- \* 使用高效型軸承，  
減少摩擦阻抗，  
降低耗能！

## 雙啟動控制

- \* 變頻控制乃空壓機  
最有效之節能方法，  
但變頻器若故障，  
修理時常曠日費時，  
導致空壓機停擺，  
甚至產線停止。  
平時之節能績效毀於一旦。
- \* Ktec雙級空壓機  
配備安全可靠之運轉設計：  
變頻及(Y- $\Delta$ )控制並存  
(永磁馬達除外)，  
保障空壓機全時上線，  
運轉如意。

# 節能 環保



CONSERVE  
ENERGY

- \* 傑出的雙級高效空壓機，  
配備 $\geq$ IE3高效馬達，  
1:1直接傳動，  
沒有增速齒輪，  
無傳動損失，  
運轉效率高，  
乃節能減碳最佳機種。
- \* 全新大流量進氣控制閥，  
減少擾流產生壓損，  
提升進氣效率，  
節省能源。  
附重力式逆止閥，  
防止主機漏油，  
汙染止步。
- \* 使用高精度大流量  
之過濾設備，阻抗小，  
流量大，減少油消耗量，  
節能與環保兼具。



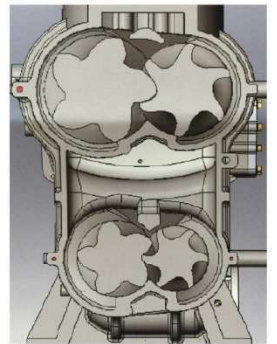
# 高效 經濟



HIGH  
EFFICIENCY

## 相同馬力數， 提供更多的風量！

- \* 設計之初即納入  
競爭力因子，大主機、  
雙級高效壓縮機搭配  
IE3高效馬達如虎添翼。  
轉速低，效率高，  
相同的能耗更多的風量！
- \* 單位風量耗能減低，  
供應高效經濟之壓縮空氣，  
降低企業營運成本，  
提高使用者之競爭力。
- \* 長壽型組件設計，  
運轉周期加長，  
減低維護工時與頻率，  
運轉成本低。



## 可靠 安全

雙啟動控制模式（永磁變頻除外），  
安全運轉設計，降低停產風險。  
企業最佳方案與合作夥伴！



## 節能 環保

機體特殊設計，  
降低運轉成本及環境污染。  
節能減碳，愛護地球！



## 高效 經濟

相同馬力更多的風量，  
運轉和壓縮效率高，  
提升企業競爭力與效能！





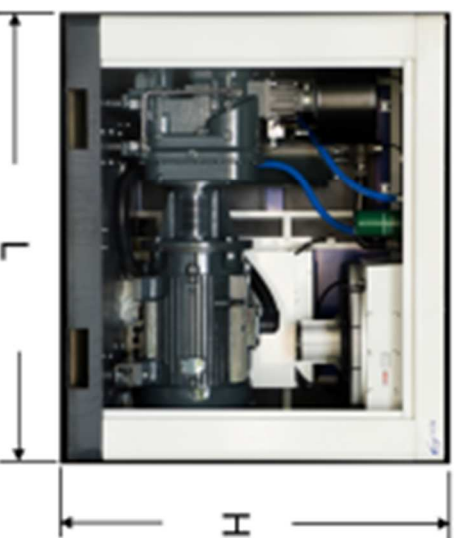
能揚興業有限公司

Tel: 07-735-2467

Fax: 07-735-3779

E-mail : [info@super-air.com.tw](mailto:info@super-air.com.tw)

<http://www.super-air.com.tw>



型號	馬力 HP	壓力 Bar	流量 M3/min	出口 管徑	長(L)	寬(W)	高(H)	重量 kg
KS-22A	30	7	3.817	1 1/2"	1500	900	1270	1350
KS-37A	50	7	7.131	2"	1650	1050	1370	1600
KS-55A	75	7	11.341	DN65	2100	1300	1680	2200
KS-75A	100	7	14.622	DN80	2100	1300	1680	2300